

PROJET PEDAGOGIQUE

LES COPAINS DU LAC

3/13 ans

VACANCES
PRINTEMPS

Du 10 avril au 21 avril
à Bilieu





Pourquoi choisir un accueil collectif pour les vacances de votre enfant ?

La rencontre avec les autres, dans toute sa diversité, est source d'ouverture, mais aussi d'apprentissage. Elle permet le développement progressif de l'empathie, de la bienveillance. Par les autres, on apprend aussi à se comprendre et se construire soi-même.

Aussi, ce n'est pas parce que nous proposons un accueil collectif qu'il s'agit d'un moyen de garde de masse. Notre pédagogie et notre fonctionnement visent à la prise en compte, aussi individualisée que possible, des besoins et des attentes de chacun.

Projet Pédagogique, nos objectifs éducatifs :

Assurer un climat serein et bienveillant

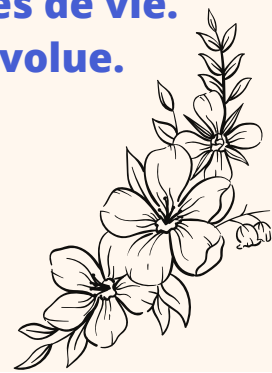
- ≥ Que l'enfant trouve sa place dans un environnement où il s'épanouit.
- ≥ Qu'il soit à l'écoute de lui-même, son rythme, ses besoins physiologiques.
- ≥ Que le jeu, le ludique et le créatif lui permette un climat d'évasion dans son quotidien.

Favoriser un cadre permettant à l'enfant d'aller vers plus d'autonomie et de responsabilisation

- ≥ Qu'il soit co-décisionnaire des activités, de son implication dans celles-ci.
- ≥ Qu'il puisse être de plus en plus autonome dans tous les temps du quotidien (toilettes, repas, habillement).

Vivre ensemble et développer une conscience éthique

- ≥ Qu'il puisse donner son avis dans un collectif sur les règles de vie.
- ≥ Qu'il soit sensibilisé à l'environnement dans lequel il évolue.





Modalités d'accueil, le déroulement de la journée

8H-9H30 accueil - se retrouver ou faire connaissance

Des espaces aménagés pour jouer en autonomie. Il y en a pour tous les âges et tous les goûts !

10H activités

- > créative ou d'expression en lien avec la thématique**
- > sportive ou petits jeux**

Les enfants ont la main sur leur programme : participer à un des ateliers proposés par les animateurs ou se construire eux-mêmes leurs jeux et participer différemment

11H30 temps libre - s'écouter

Chaque enfant peut être à l'écoute de son propre rythme. C'est un temps de respiration pour se poser ou se dépenser, un moment d'échange pour apprendre à vivre avec les autres.

12H repas

13H temps calme - se ressourcer

Les plus petits vont écouter une histoire et s'endormir au son de douces musiques. Des jeux calmes ou une pause relaxation est proposée aux plus grands pour se ressourcer.

14H30 activités selon le même principe que le matin

16H goûter

16H30 arrivée échelonnée des parents

Un temps d'échange privilégié

18H fin d'une bonne journée





Horaires et lieux d'accueil

du mardi 11 avril au vendredi 21 avril
à l'école Petit Prince de Bilieu
de 8h à 18h

Effectif maximal d'accueil

Nous pouvons au maximum accueillir 60 enfants dont 24 moins de 6 ans.

Le nombre de places sera dans un premier temps divisé à part égal entre les communes de Montferrat, Bilieu et Les Villages du Lac de Paladru.

L'équipe d'animation

L'équipe se composera d'une directrice et d'au maximum 6 animateurs :

Un animateur pour 8 enfants dans le groupe des 3-6 ans et un animateur pour 12 enfants pour les 6-13 ans.

Les activités

Un programme d'activités sera établi par l'équipe pour les vacances. Celui-ci sera disponible sur notre site internet. Des activités ludiques seront ainsi proposées tout au long de la journée aux enfants, en lien avec la thématique. Elles seront de natures diverses (sportives, créatives, d'expression, en autonomie ou encadrées...) afin de répondre aux sensibilités de chacun. Elles seront encadrées par l'équipe d'animation dans les temps prévus à cet effet.





Restauration

Le matin, un fruit est proposé pour permettre à ceux qui ont déjeuné tôt d'avoir de l'énergie jusqu'au repas du midi. Le midi, les repas seront livrés en liaison froide par un traiteur. Ils seront réchauffés dans les locaux de la cantine par l'équipe d'animation, qui en assurera également le service. Le goûter sera également fourni par nos soins. Il pourra être réalisé par les enfants.

Modalités d'évaluation

A chaque fin de période, un bilan sera réalisé. Il s'appuiera sur le retour quantitatif et qualitatif des enfants, des familles, de l'équipe en lien avec les objectifs pédagogiques précédemment décrits. Cela permettra d'établir les ajustements nécessaires au bon déroulement de l'accueil de loisirs.

Modalités d'inscriptions

Nous nous engageons à accueillir tous les enfants âgés de 3 à 13 ans. Les différents accueils proposés auront vocation à accueillir tous les enfants et jeunes, quel que soit leur lieu de résidence, leurs situations sociales et leurs éventuels maladies et handicaps. Concernant ces derniers, chaque demande fera l'objet d'un temps d'échange avec la famille afin d'évaluer les modalités nécessaires à la prise en charge. Seuls les enfants ayant un risque marqué de contagiosité se verront refuser l'accès temporairement.





Inscription et réservation

Les inscriptions démarrent environ un mois avant la période concernée. Afin de constituer un dossier pour votre enfant, il faudra nous faire parvenir :

- > les fiches familles datées et signées disponibles sur notre site internet : www.aej-tourdulac.fr**
- > la photocopie des vaccins obligatoires**

Dès lors, vous pourrez réaliser vos réservations par période via notre portail famille.

Annulation

Absences ou annulations non justifiées par un certificat médical : une inscription peut être annulée, directement sur le portail famille, si les délais suivants sont respectés: 7 jours avant l'accueil dans la limite de 10 journées ou 1/2 j par enfant et par année scolaire.

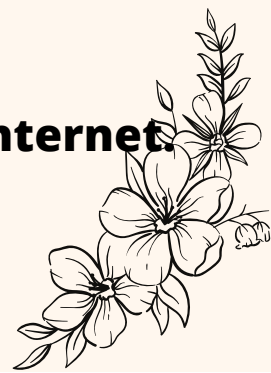
En dehors de ces délais et au-delà de ce quota, toute absence ou annulation sera facturée.

Sur justificatif médical, seul les repas non annulables (48h avant) seront facturés.

Tarifs

Les tarifs varient en fonction du quotient familial de 9 à 20,50 € par journée. Pour les habitants des communes extérieures, une majoration de 20% sera appliquée.

Pour plus de précisions, rendez-vous sur notre site internet.





Contact :

AEJ - www.aej-tourdulac.fr

**Vanessa DIDIER, directrice accueil de loisirs Les
Copains du Lac**

Tel: 07 87 17 29 21 -

Mail: direction@aej-tourdulac.fr

